

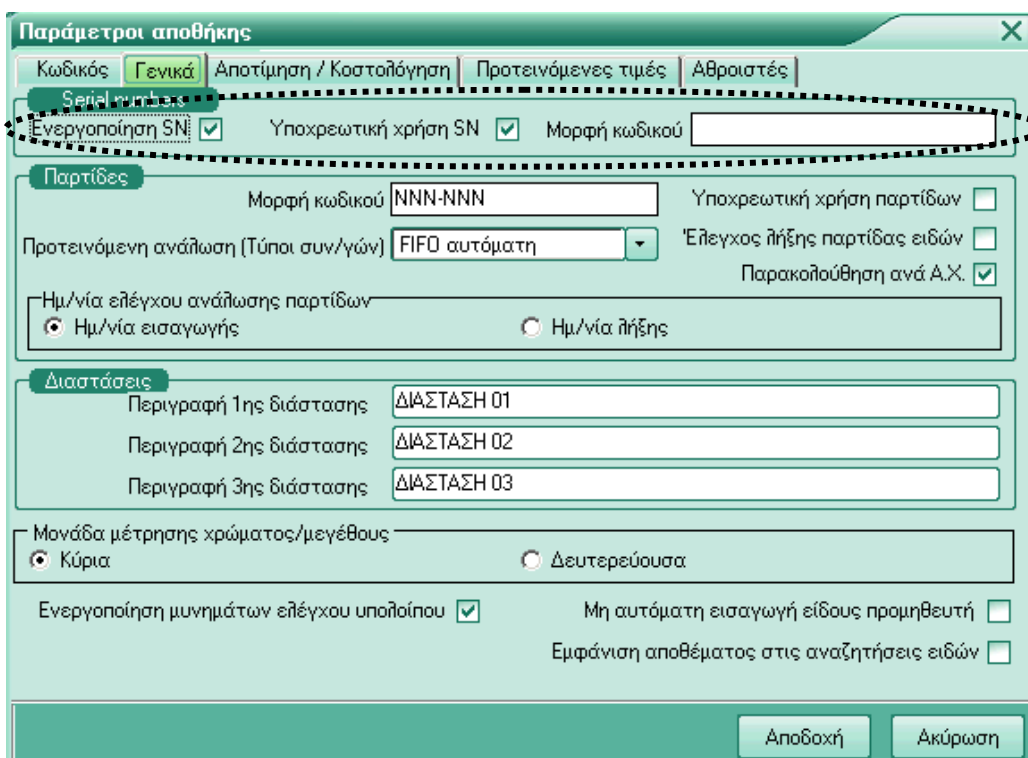
Διαχείριση Serial Number

Διαχείριση Serial Number στο Atlantis

Στο **Atlantis** έχουμε την δυνατότητα να παρακολουθούμε τα είδη μας σε Serial Numbers.

Βασικές ρυθμίσεις:

Ενεργοποιούμε την χρήση S.N. από τις παραμέτρους αποθήκης και καθορίζουμε εάν θα έχουμε υποχρεωτική χρήση S.N. και την μορφή του κωδικού που θα έχει.



Παράμετροι αποθήκης

Κωδικός **Γενικά** Αποτίμηση / Καστολόγηση Προτεινόμενες τιμές Αθροιστές

Serial numbers

Ενεργοποίηση SN Υποχρεωτική χρήση SN Μορφή κωδικού

Παρτίδες

Μορφή κωδικού Υποχρεωτική χρήση παρτίδων

Προτεινόμενη ανάληψη (Τύποι συν/γών) Έλεγχος πλήξης παρτίδας ειδών

Παρακολούθηση ανά Α.Χ.

Ημ/νία ελέγχου ανάληψης παρτίδων

Ημ/νία εισαγωγής Ημ/νία λήξης

Διαστάσεις

Περιγραφή 1ης διάστασης

Περιγραφή 2ης διάστασης

Περιγραφή 3ης διάστασης

Μονάδα μέτρησης χρώματος/μεγέθους

Κύρια Δευτερεύουσα

Ενεργοποίηση μνημάτων ελέγχου υπολοίπου Μη αυτόματη εισαγωγή είδους προμηθευτή

Εμφάνιση αποθέματος στις αναζητήσεις ειδών

Αποδοχή Ακύρωση

→ Από τις παραμέτρους αποθήκης μπορούμε να ορίσουμε σαν προτεινόμενη παρακολούθηση S.N. κατά την καταχώρηση νέων ειδών.

Παράμετροι αποθήκης
✕

Κωδικός

Γενικά

Αποτίμηση / Κωστολόγηση

Προτεινόμενες τιμές

Αθροιστές

Μονάδες μέτρησης

Κύρια	1	TEMAXIO	▼		
Δευτερεύουσα	2	KIΛO	▼	Σχέση με κύρια	0 % <input type="checkbox"/>
Αγορών			▼	Σχέση με κύρια	0 % <input type="checkbox"/> Αυστ. σχέση <input type="checkbox"/>
Πωλήσεων			▼	Σχέση με κύρια	0 % <input type="checkbox"/> Αυστ. σχέση <input type="checkbox"/>
Συνήθης ποσότητα πώλησης					<input type="text"/> %

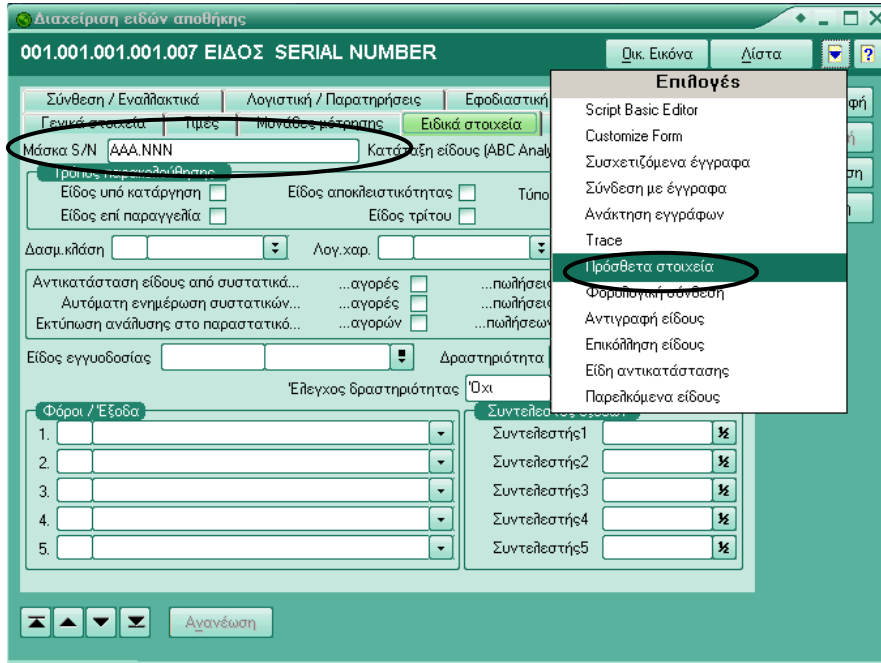
Αντικατάσταση είδους από συστατικά σε...	...αγορές <input type="checkbox"/>	...πωλήσεις <input type="checkbox"/>	...αποθήκη <input type="checkbox"/>
Αυτόματη ενημέρωση συστατικών σε...	...αγορές <input type="checkbox"/>	...πωλήσεις <input type="checkbox"/>	...αποθήκη <input type="checkbox"/>
Εκτύπωση ανάλυσης στα παραστατικά...	...αγορών <input type="checkbox"/>	...πωλήσεων <input type="checkbox"/>	...αποθήκης <input type="checkbox"/>

Λογιστ. χαρακτηρισμός <input type="text"/>	Markup χονδρικής <input type="text"/> %
Τιμολογιακή κατηγορία <input type="text"/>	Markup λιανικής <input type="text"/> %
Κατηγορία ΦΠΑ 18 ΦΠΑ 18% <input type="text"/>	
Χαρακτηρισμός είδους Κανονικό <input type="text"/>	

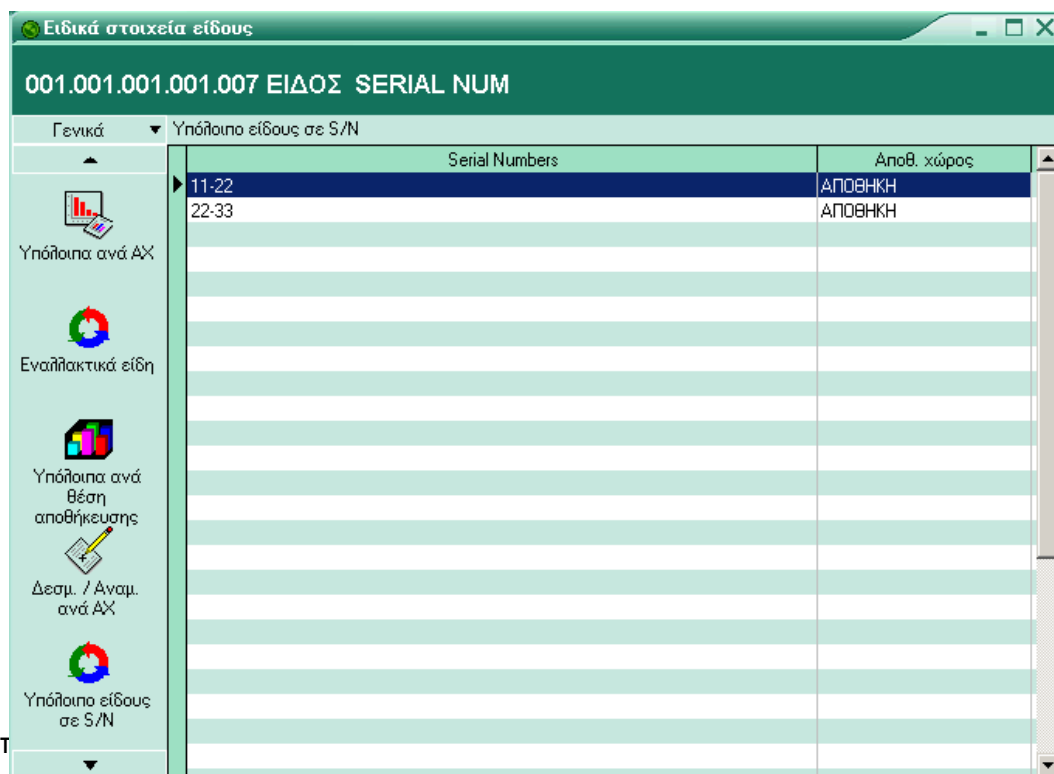
Παρακολούθηση σε

Παρτίδες <input type="checkbox"/>	Serial Number <input checked="" type="checkbox"/>	Χρώμα/Μεγεθος <input type="checkbox"/>
-----------------------------------	---	--

Στην διαχείριση των ειδών της αποθήκης μπορούμε να ορίσουμε την μάσκα του κωδικού για το Serial Number του είδους (σημείωση: μάσκα κωδικού S.N. μπορεί να οριστεί και από την οργάνωση λειτουργίας παράμετροι αποθήκης). Σε περίπτωση που δεν συμπληρωθεί η μάσκα S.N. στο είδος, τότε ισχύει η μάσκα S.N. των παραμέτρων αποθήκης.



Από τα Πρόσθετα στοιχεία του είδους μπορούμε να δούμε τα υπόλοιπα του είδους ανά αποθηκευτικό χώρο και Serial Numbers.



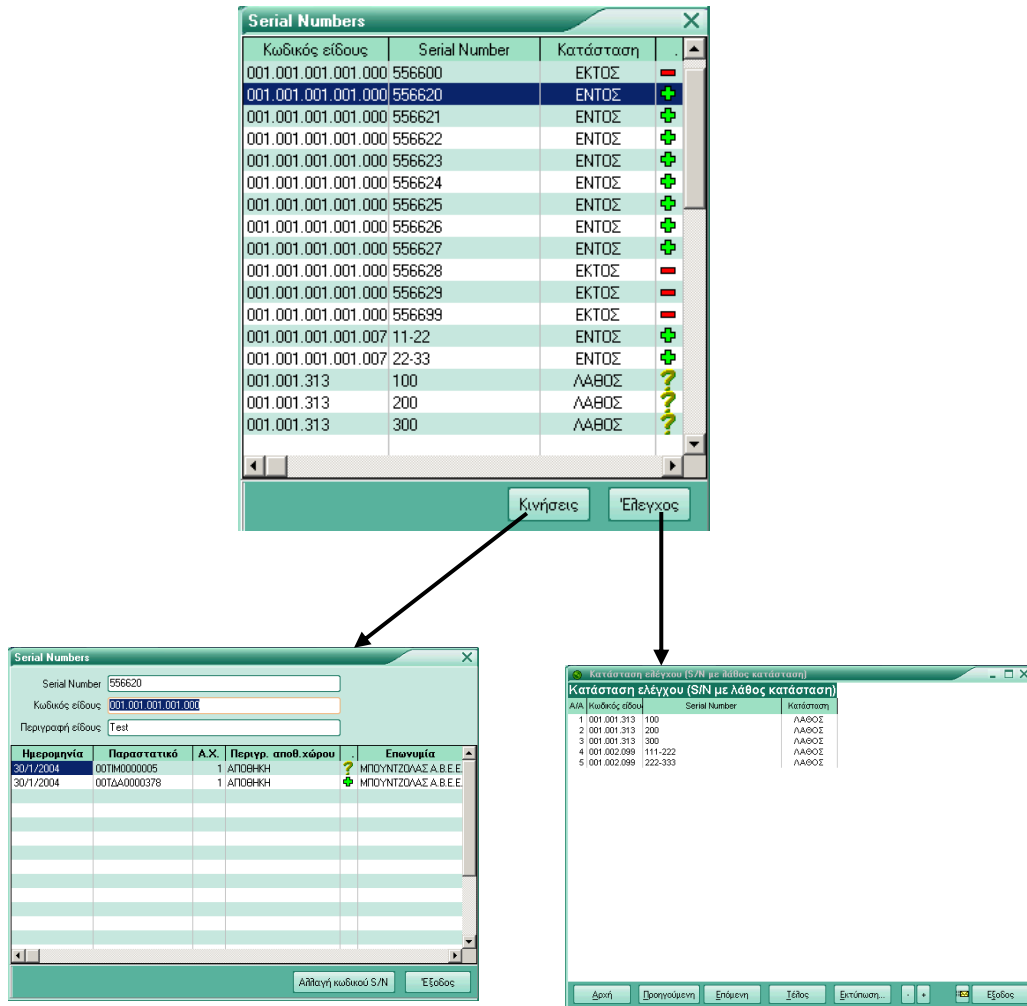
Στην αποθήκη στα Αποθέματα και στην επιλογή Serial Numbers έχουμε την δυνατότητα να δούμε και να ελέγξουμε τα Serial Numbers που έχουμε καταχωρίσει, τα είδη με τα οποία σχετίζονται και την κατάστασή τους.

Η κατάσταση ενός Serial number μπορεί να είναι :

ΕΝΤΟΣ :  δείχνει ότι το συγκεκριμένο S/N υπάρχει στην αποθήκη .

ΕΚΤΟΣ :  δείχνει ότι το συγκεκριμένο S/N έχει εξαχθεί από την αποθήκη.

ΛΑΘΟΣ :  δείχνει ότι με το συγκεκριμένο S/N έχουν γίνει λάθος κινήσεις.



The main window 'Serial Numbers' displays a table with the following data:

Κωδικός είδους	Serial Number	Κατάσταση	Icon
001.001.001.001.000	556600	ΕΚΤΟΣ	
001.001.001.001.000	556620	ΕΝΤΟΣ	
001.001.001.001.000	556621	ΕΝΤΟΣ	
001.001.001.001.000	556622	ΕΝΤΟΣ	
001.001.001.001.000	556623	ΕΝΤΟΣ	
001.001.001.001.000	556624	ΕΝΤΟΣ	
001.001.001.001.000	556625	ΕΝΤΟΣ	
001.001.001.001.000	556626	ΕΝΤΟΣ	
001.001.001.001.000	556627	ΕΝΤΟΣ	
001.001.001.001.000	556628	ΕΚΤΟΣ	
001.001.001.001.000	556629	ΕΚΤΟΣ	
001.001.001.001.000	556699	ΕΚΤΟΣ	
001.001.001.001.007	11-22	ΕΝΤΟΣ	
001.001.001.001.007	22-33	ΕΝΤΟΣ	
001.001.313	100	ΛΑΘΟΣ	
001.001.313	200	ΛΑΘΟΣ	
001.001.313	300	ΛΑΘΟΣ	

Buttons: Κινήσεις, Έλεγχος

The 'Serial Numbers' detail window shows:

Serial Number: 556620
 Κωδικός είδους: 001.001.001.001.000
 Περιγραφή είδους: Text

Ημερομηνία	Παραστατικό	A.X.	Περγρ. αποθ.χώρου	Επωνυμία
30/11/2004	001M0000005	1	ΑΠΟΘΗΚΗ	ΜΠΟΥΝΤΖΟΥΑΣ Α.Β.Ε.Ε
30/11/2004	001ΔΑ0000378	1	ΑΠΟΘΗΚΗ	ΜΠΟΥΝΤΖΟΥΑΣ Α.Β.Ε.Ε

Buttons: Αλλαγή κωδικού S/N, Έξοδος

The 'Κατάσταση ελέγχου (S/N με λάθος κατάσταση)' window shows:

Α/Α	Κωδικός είδους	Serial Number	Κατάσταση
1	001.001.313	100	ΛΑΘΟΣ
2	001.001.313	200	ΛΑΘΟΣ
3	001.001.313	300	ΛΑΘΟΣ
4	001.002.099	111-222	ΛΑΘΟΣ
5	001.002.099	222-333	ΛΑΘΟΣ

Buttons: Αρχή, Προηγούμενη, Επόμενη, Ίσος, Εκτύπωση..., Έξοδος

Με το πλήκτρο «Κινήσεις» ή με διπλό κλικ με το ποντίκι μπορούμε να δούμε τις αναλυτικές κινήσεις του Serial Number που έχουμε επιλέξει.

Με το πλήκτρο «Έλεγχος» έχουμε την δυνατότητα να πάρουμε μια εκτύπωση όλων αυτών των Serial Numbers με κατάσταση ΛΑΘΟΣ.

Από τις Κινήσεις των Serial Number με το πλήκτρο «Αλλαγή Κωδικού S/N» μπορούμε να μεταβάλουμε τον Κωδικό του Serial Number.

Παραστατικά από αγορές / πωλήσεις:

Στην φόρμα «Μεταβολή Serial Number» πατώντας την Αποδοχή γίνεται έλεγχος εάν συμφωνεί το πλήθος των Serial Numbers με την ποσότητα του είδους και εάν συμφωνούν με την μάσκα που έχουμε ορίσει στο είδος ή στις παραμέτρους της αποθήκης.

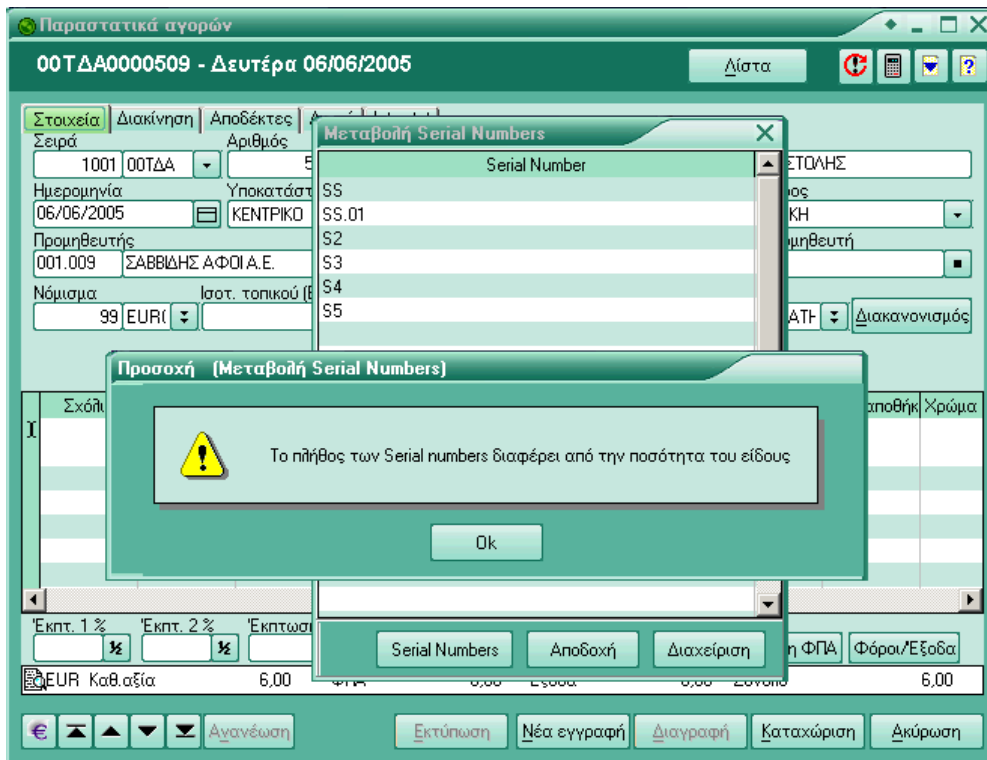
Όταν η κύρια μονάδα μέτρησης ποσότητα του είδους είναι 1 (ένα) τότε γράφουμε το S.N. του είδους στην στήλη αλλιώς με δεξιά κλικ από τις επιλογές διαλέγουμε "Serial Numbers".

Η κάνουμε edit τα Serial Numbers ή πατάμε το πλήκτρο "Διαχείριση" για να δημιουργήσουμε διάφορα S.N.

Με το Ctrl και το αριστερό πλήκτρο από το ποντίκι μπορούμε να επιλέξουμε παραπάνω από ένα S.N. τα επιλεγμένα S.N. γίνονται **bold**.

Μπορούμε να δούμε τα S.N. που έχουν καταχωρηθεί ή για τις Πωλήσεις να επιλέξουμε S.N.

Δημιουργεί S.N.

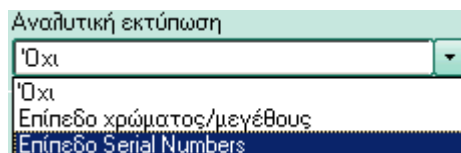


Κατά την καταχώριση του παραστατικών πωλήσεων ελέγχονται εάν υπάρχουν τα Serial Numbers που έχουμε καταχωρίσει εφόσον έχουμε ορίσει στις ειδικές παραμέτρους αποθήκης «Υποχρεωτική χρήση S.N.» :

Στις εκτυπώσεις Αγορών και Πωλήσεων:

- Στατιστικές / Στατιστική κατά πελάτη
- Στατιστικές / Στατιστική κατά είδος

μπορούμε να επιλέξουμε από τις ερωτήσεις των εκτυπώσεων Ανάλυση Serial Numbers:



Στην Αποθήκη υπάρχουν εκτυπώσεις Serial Numbers:

Εκτυπώσεις πωλήσεων						
Στατιστική κατά πελάτη						
Αευ 06/06/05						
Α/Α	Κωδικός πελάτη	Επωνυμία πελάτη				
1	00001	ΔΟΚΙΜΑΣΤΙΚΟΣ				
	Α/Α	Κωδικός είδους	Περιγραφή είδους	Ημερομηνία	Παραστατικό	Αιτιολογία
	1	*****	ΕΙΔΟΣ SERIAL NUMBER	14/5/2004	00ΑΠ/0000014	ΑΠΟΔΕΙΞΗ ΛΙΑΝΙΚΗΣ (ΠΩΛΗΣΗ)
		Α/Α	Serial Number			
		1	11-22			
		2	22-33			
	2	*****	ΕΙΔΟΣ SERIAL NUMBER	16/12/2004	00ΤΙΜ0000198	ΤΙΜΟΛΟΓΙΟ (ΠΩΛΗΣΗ)
		Α/Α	Serial Number			
		1	11-22			
		2	22-33			
	Σύνολα					
2	*****	ΚΑΤΡΗΣ ΑΦΟΙ Α.Ε.				
	Α/Α	Κωδικός είδους	Περιγραφή είδους	Ημερομηνία	Παραστατικό	Αιτιολογία
	1	*****	ΕΙΔΟΣ SERIAL NUMBER	6/6/2005	00ΤΔΑ0000067	ΤΙΜΟΛΟΓΙΟ - Δ. ΑΠΟΣΤΟΛΗΣ (ΠΩ
		Α/Α	Serial Number			
		1	SS.01			
		2	SS.10			
		3	SS.11			
		4	SS.12			
		5	SS.20			
		6	SS.30			
	Σύνολα					
	Γενικά σύνολα					

- Καρτέλα κινήσεων Serial Numbers
- Ημερολόγιο κινήσεων Serial Numbers
- Κατάσταση Serial Numbers

→ Έλεγχος:

Σε περίπτωση που το flag «υποχρεωτική χρήση SN» στις παραμέτρους αποθήκης είναι ενεργοποιημένο, τότε κατά την εισαγωγή των serial numbers μέσα από συναλλαγή συγκρίνεται το πλήθος των serial numbers με την ποσότητα σε κύρια μονάδα μέτρησης. Σε περίπτωση που το πλήθος των serial numbers είναι μικρότερο εμφανίζεται σχετικό διαγνωστικό μήνυμα. Εάν ο χρήστης συνεχίσει και προσπαθήσει να καταχωρήσει τη συναλλαγή χωρίς να υπάρχει συμφωνία μεταξύ των δύο ποσοτήτων τότε εμφανίζεται απαγορευτικό μήνυμα και η συναλλαγή δεν καταχωρείται. Πριν την τελική καταχώρηση και εφόσον το flag «υποχρεωτική χρήση SN» στις παραμέτρους αποθήκης είναι ενεργοποιημένο, τότε πραγματοποιείται και ένας τελευταίος έλεγχος. Σύμφωνα με τον έλεγχο αυτό, είναι αδύνατη (εμφανίζεται σχετικό μήνυμα) η καταχώρηση της συναλλαγής, εάν για οποιοδήποτε από τα σχετικά με τη συναλλαγή serial numbers προκύψει λανθασμένη κατάσταση. Λανθασμένη κατάσταση προκύπτει εάν η καταχώρηση της συναλλαγής προσδίδει στο σχετικό serial number ποσότητα μεγαλύτερη κατ' απόλυτη τιμή από ένα. Δηλαδή, δεν μπορεί σε μια συναλλαγή που έχει ρυθμιστεί να πραγματοποιεί κινήσεις εισαγωγής στην αποθήκη να δώσουμε ένα serial number που ήδη υπάρχει και έχει ποσότητα ένα.

